



Energiezuinige woningen

Energiezuinig

Gasloos

Zonnepanelen

Triple beglazing

Nieuwbouw 6 woningen aan de Christinastraat
plan Oranjewijk Urk

PLANLOCATIE

De woningen zijn gesitueerd in fase II van het nieuwe uitbreidingsplan van Urk "de Oranjewijk". De Oranjewijk is een uitbreidingsgebied van de gemeente Urk waar in totaal circa 600 woningen (gefaseerd) worden gerealiseerd.

De Oranjewijk fase II wordt begrensd door de Oranjewijk fase I aan de noordzijde, de Polderwijk aan de westzijde, de Urkerweg aan de Zuidzijde en agrarisch gebied aan de oostzijde.



PLANLOCATIE
ORANJEWIJK

WONINGTYPOLOGIE

Het bouwplan bestaat uit:

6 geschakelde rij-woningen.

Naast de linker hoekwoning bevindt zich de ontsluiting van het gemeenschappelijk achterpad.

De rij woningen bestaan uit 2 hoekwoningen ,
en 4 tussenwoningen.

De rechter hoekwoning maakt geen onderdeel
uit van deze verkoopbrochure

De indelingen van de overige 5 rij woningen zijn identiek:

Begane grond: woonkamer i.c.m. 'open' keuken

1e Verdieping: 3 slaapkamers + badkamer

2e Verdieping/ zolder: berging

KOPERSINFORMATIE:

Deze losse bijlage bevat een technische omschrijving/
kopersinformatie, een staat van afwerkingen per ruimte
alsmede een prijslijst va de woningen en de diverse opties.

Verkoop woningen:

Schol Assurantiën
en Vastgoed

De Akkers 34-a
8321 BT Urk

e-mail: info@scholopurk.nl

tel.: (0527) - 687 377

In opdracht van
Bouwbedrijf Weerstand

Vormtweg 5
8322 NE Urk

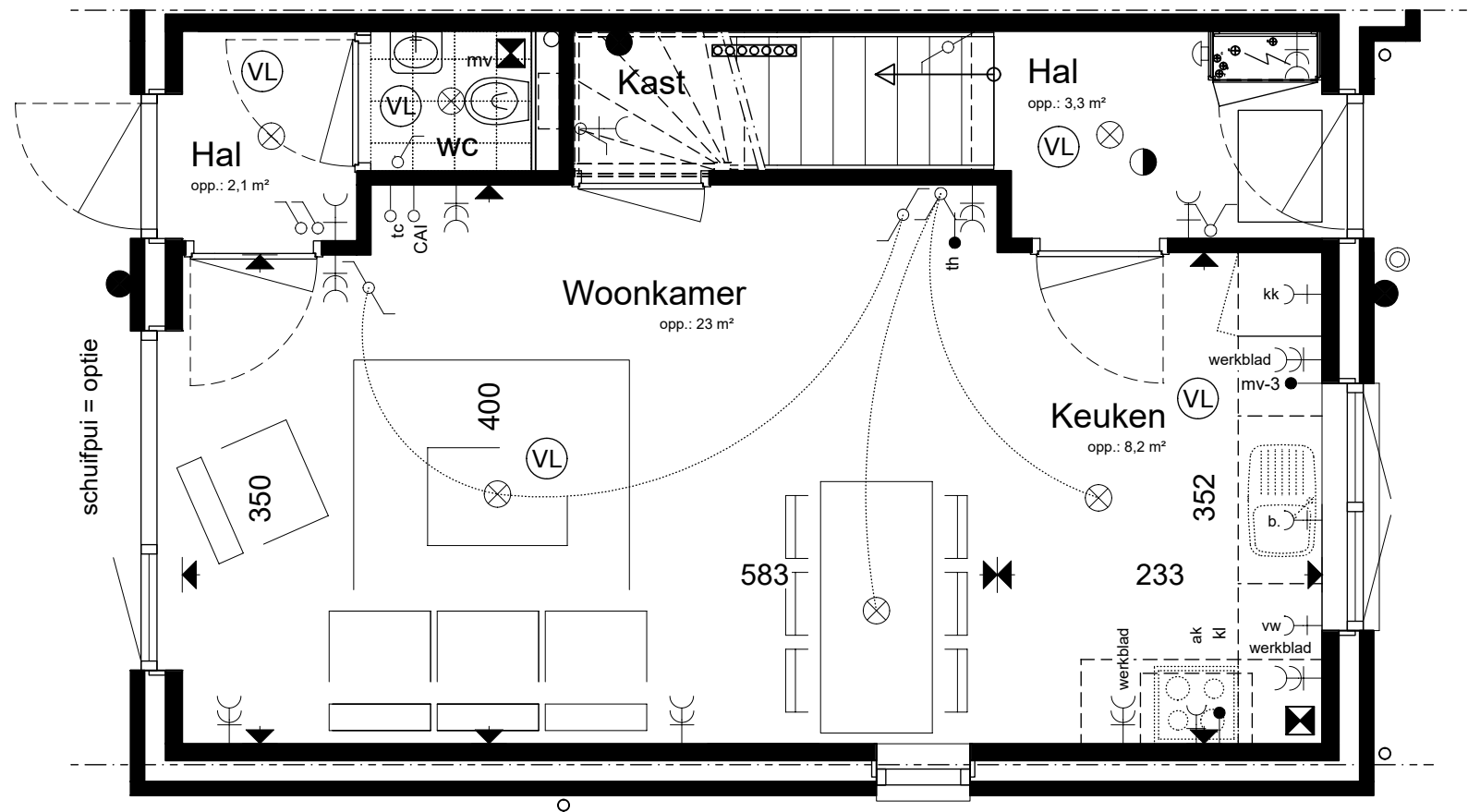
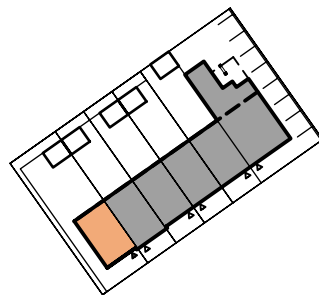
e-mail: info@bouwbedrijfweerstand.nl

tel.: (0527) - 68 1409



TYPE A

Bouwnummer: 1.1



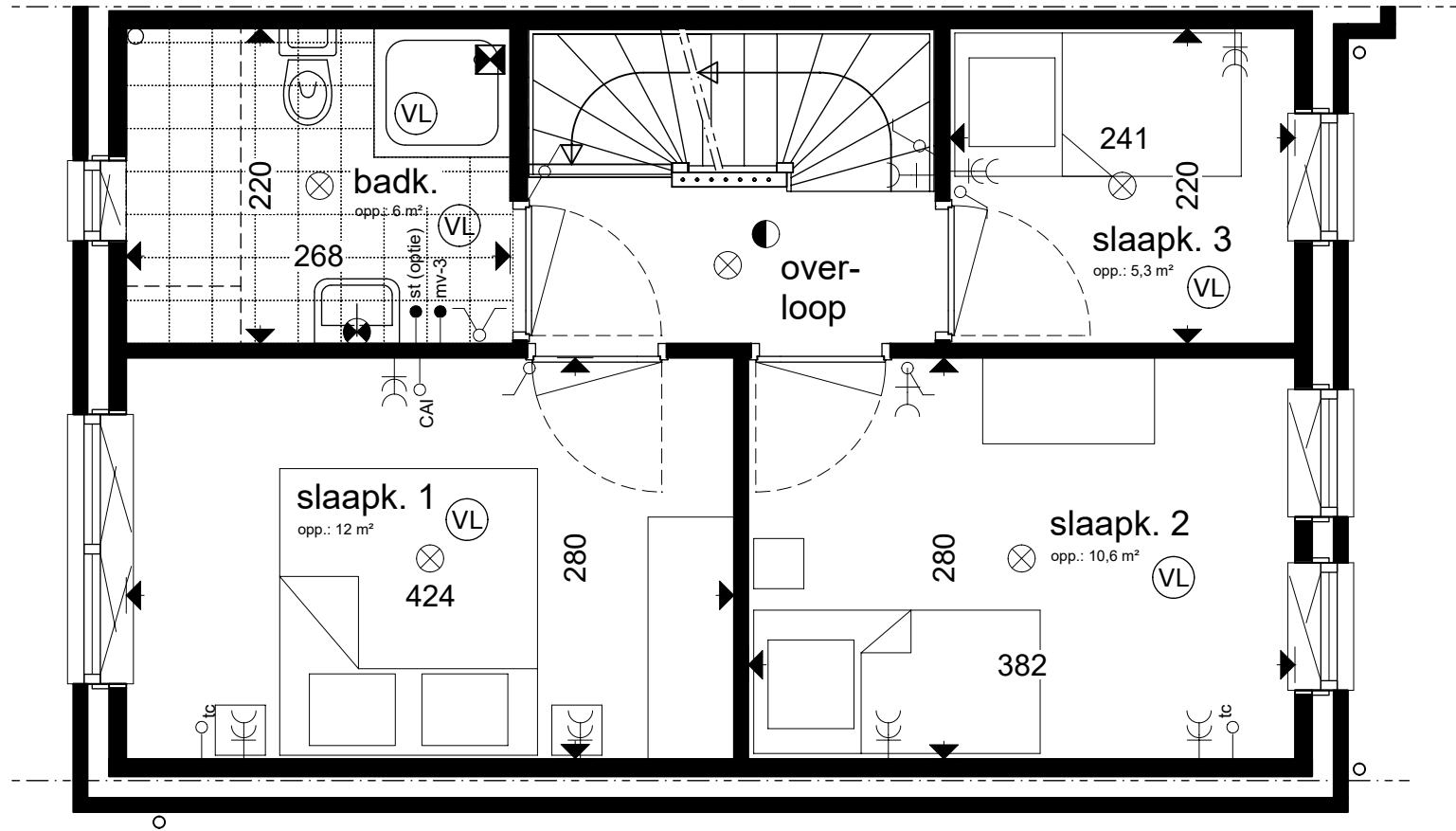
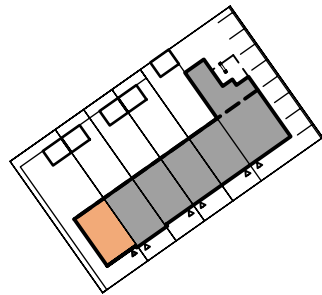
RENVOOI

- serieschakelaar
- wisselschakelaar (hotel)
- trekwisselschakelaar
- 1-polige schakelaar
- dubbele wandcontactdoos geaard
- enkele wandcontactdoos geaard
- plafond lichtpunt
- wandlichtpunt
- aansluitpunt buitenverlichting
- rookmelder op plafond
- afzuig ventiel mechanische ventilatie
- LWP aansluiting lucht-water warmtepomp
- th thermostaat
- kl kookleiding
- b boiler (=loze leiding)
- mv-3 3 standenschakelaar mechanische ventilatie
- mv-p mv-unit op perilex wandcontactdoos
- tc loos telecom
- CAI loos CAI
- st scheertrafo (=optie)
- Co2 aansluitpunt 230V, t.b.v. Co2 sensor
- wa w.c.d. wasmachine
- m/o magnetron/oven (=optie)
- vw vaatwasser (=optie)
- kk koelkast
- km keukenmeubel
- ak afzuigkap
- bel
- deurbel
- meterkast
- Groepenkast, geschikt voor max. 1x40 A
- aarding
- VL vloerverwarming
= hoofdverwarming



TYPE A

Bouwnummer: 1.1



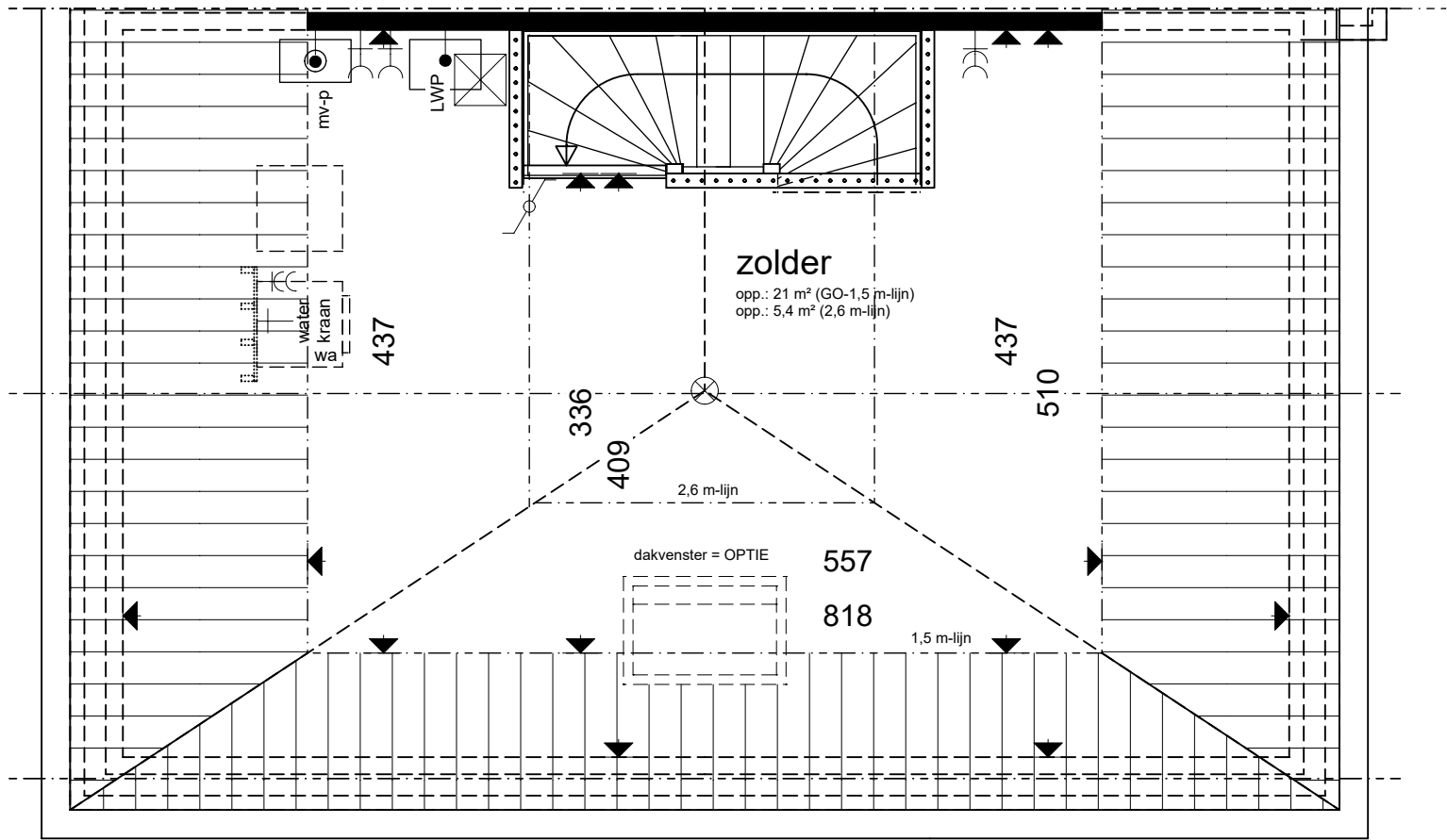
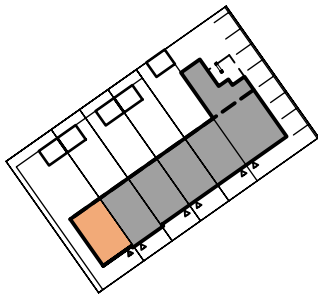
RENVOOI

- serieschakelaar
- wisselschakelaar (hotel)
- trekwisselschakelaar
- 1-polige schakelaar
- dubbele wandcontactdoos geaard
- enkele wandcontactdoos geaard
- plafond lichtpunt
- wandlichtpunt
- aansluitpunt buitenverlichting
- rookmelder op plafond
- afzuig ventiel mechanische ventilatie
- LWP aansluiting lucht-water warmtepomp
- th thermostaat
- kl kookleiding
- b boiler (=loze leiding)
- mv-3 3 standenschakelaar mechanische ventilatie
- mv-p mv-unit op perilex wandcontactdoos
- tc loos telecom
- CAI loos CAI
- st scheertrafo (=optie)
- Co2 aansluitpunt 230V, t.b.v. Co2 sensor
- wa w.c.d. wasmachine
- m/o magnetron/oven (=optie)
- vw vaatwasser (=optie)
- kk koelkast
- km keukenmeubel
- ak afzuigkap
- bel
- deurbel
- meterkast - Groepenkast, geschikt voor max. 1x40 A
- aarding
- VL vloerverwarming = hoofdverwarming



TYPE A

Bouwnummer: 1.1

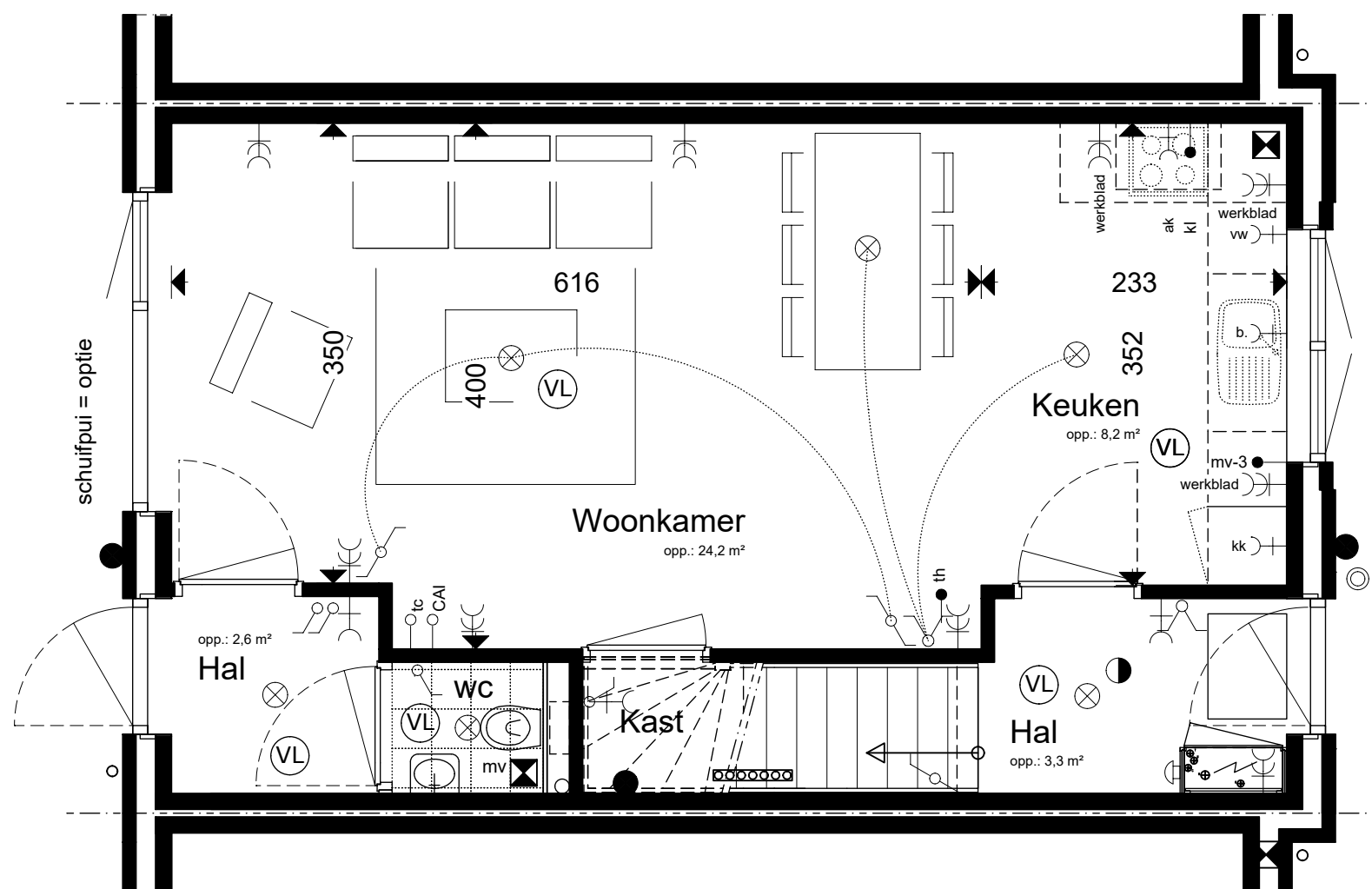
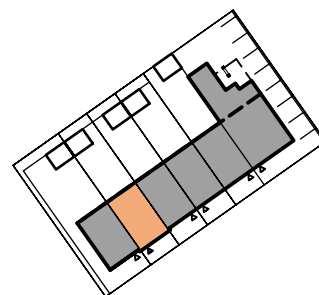


RENOVOOI

- serieschakelaar
- wisselschakelaar (hotel)
- trekwisselschakelaar
- 1-polige schakelaar
- dubbele wandcontactdoos geaard
- enkele wandcontactdoos geaard
- plafond lichtpunt
- wandlichtpunt
- aansluitpunt buitenverlichting
- rookmelder op plafond
- afzuig ventiel mechanische ventilatie
- LWP aansluiting lucht-water warmtepomp
- th thermostaat
- kl kookleiding
- b boiler (=loze leiding)
- mv-3 3 standenschakelaar mechanische ventilatie
- mv-p mv-unit op perilex wandcontactdoos
- tc loos telecom
- CAI loos CAI
- st scheertrafo (=optie)
- Co2 aansluitpunt 230V, t.b.v. Co2 sensor
- wa w.c.d. wasmachine
- m/o magnetron/oven (=optie)
- vw vaatwasser (=optie)
- kk koelkast
- km keukenmeubel
- ak afzuigkap
- bel
- deurbel
- meterkast - Groepenkast, geschikt voor max. 1x40 A
- aarding
- VL vloerverwarming = hoofdverwarming



Bouwnummer: 1.2



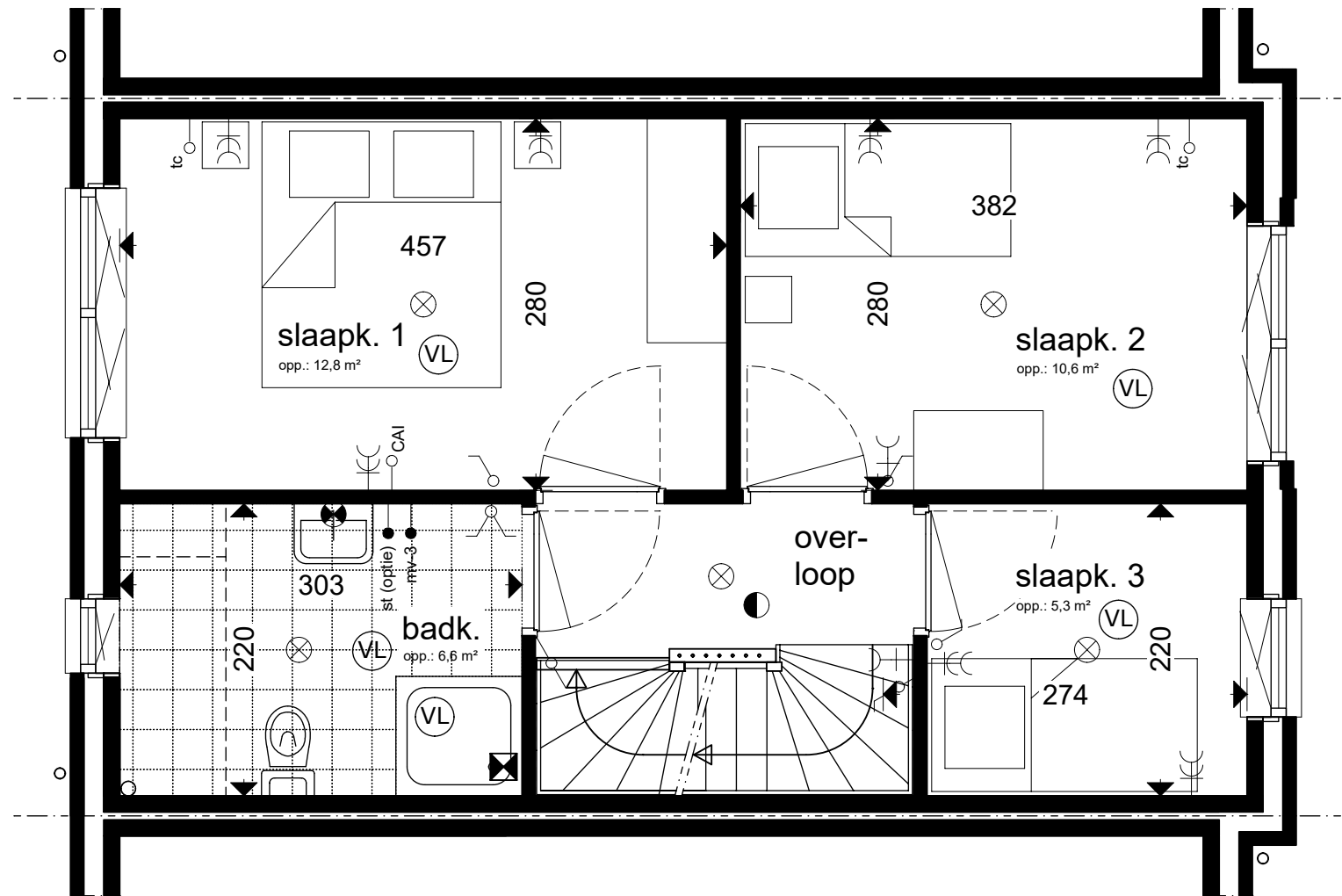
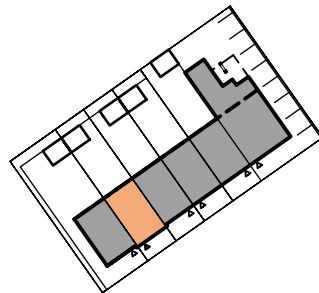
RENVOOI

- | | |
|--|---|
| | serieschakelaar |
| | wisselschakelaar (hotel) |
| | trekwisselschakelaar |
| | 1-polige schakelaar |
| | dubbele wandcontactdoos geaard |
| | enkele wandcontactdoos geaard |
| | plafond lichtpunt |
| | wandlichtpunt |
| | aansluitpunt buitenverlichting |
| | rookmelder op plafond |
| | afzuig ventiel mechanische ventilatie |
| | LWP aansluiting lucht-water warmtepomp |
| | th thermostaat |
| | kl kookleiding |
| | b boiler (=loze leiding) |
| | mv-3 3 standenschakelaar mechanische ventilatie |
| | mv-p mv-unit op perilex wandcontactdoos |
| | tc loos telecom |
| | CAI loos CAI |
| | st scheertrafo (=optie) |
| | Co2 aansluitpunt 230V, t.b.v. Co2 sensor |
| | wa w.c.d. wasmachine |
| | m/o magnetron/oven (=optie) |
| | vw vaatwasser (=optie) |
| | kk koelkast |
| | km keukenmeubel |
| | ak afzuigkap |
| | bel |
| | deurbel |
| | meterkast
- Groepenkast, geschikt voor max. 1x40 A |
| | aarding |
| | VL vloerverwarming
= hoofdverwarming |



TYPE B

Bouwnummer: 1.2



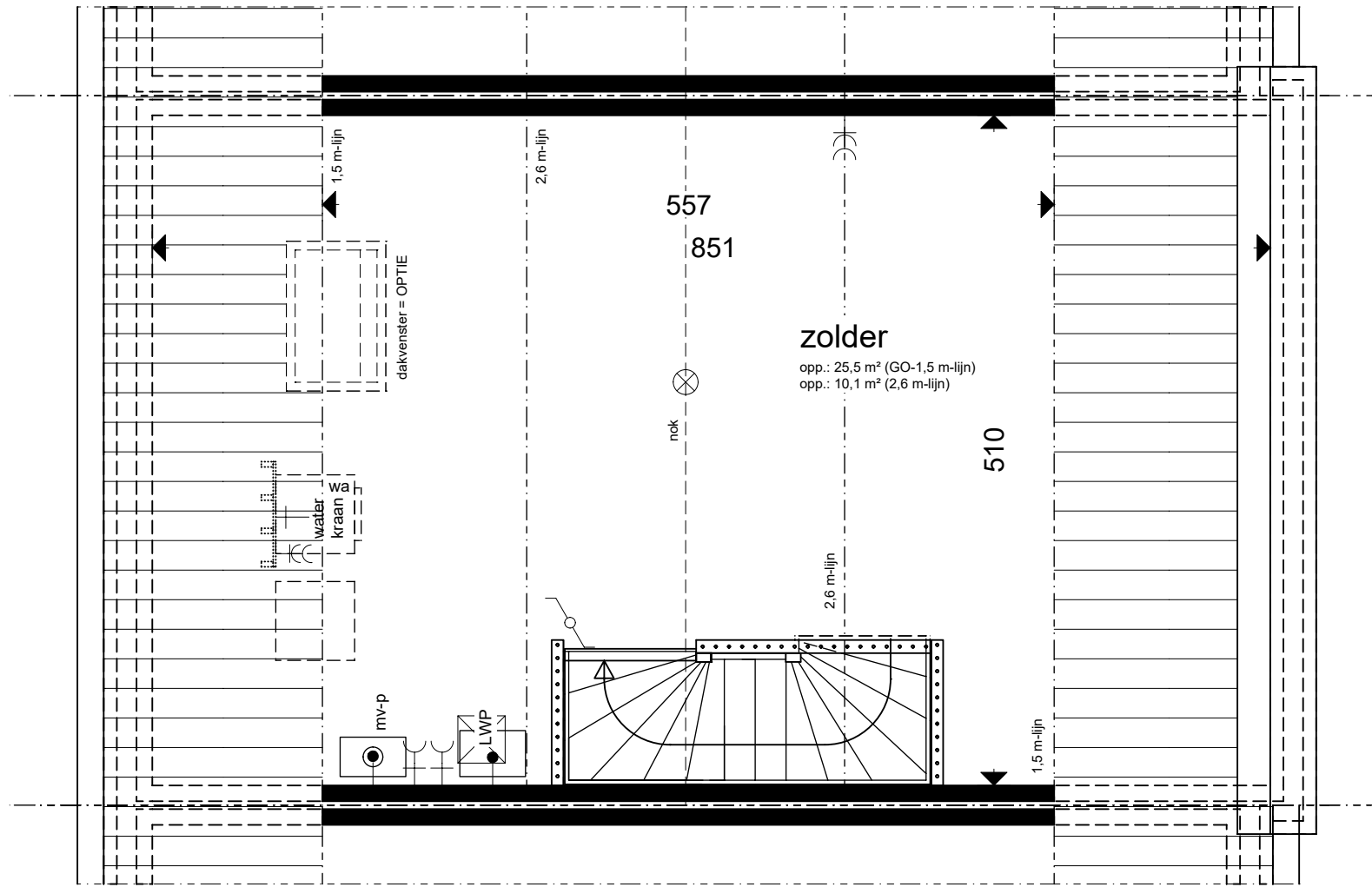
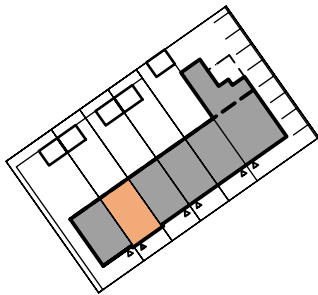
RENOVOOI

- serieschakelaar
- wisselschakelaar (hotel)
- trekwisselschakelaar
- 1-polige schakelaar
- dubbele wandcontactdoos geaard
- enkele wandcontactdoos geaard
- plafond lichtpunt
- wandlichtpunt
- aansluitpunt buitenverlichting
- rookmelder op plafond
- afzuig ventiel mechanische ventilatie
- LWP aansluiting lucht-water warmtepomp
- th thermostaat
- kl kookleiding
- b boiler (=loze leiding)
- mv-3 3 standenschakelaar mechanische ventilatie
- mv-p mv-unit op perilex wandcontactdoos
- tc loos telecom
- CAI loos CAI
- st scheertrafo (=optie)
- Co2 aansluitpunt 230V, t.b.v. Co2 sensor
- wa w.c.d. wasmachine
- m/o magnetron/oven (=optie)
- vw vaatwasser (=optie)
- kk koelkast
- km keukenmeubel
- ak afzuigkap
- bel
- deurbel
- meterkast
- Groepenkast, geschikt voor max. 1x40 A
- aarding
- VL vloerverwarming = hoofdverwarming



TYPE B

Bouwnummer: 1.2



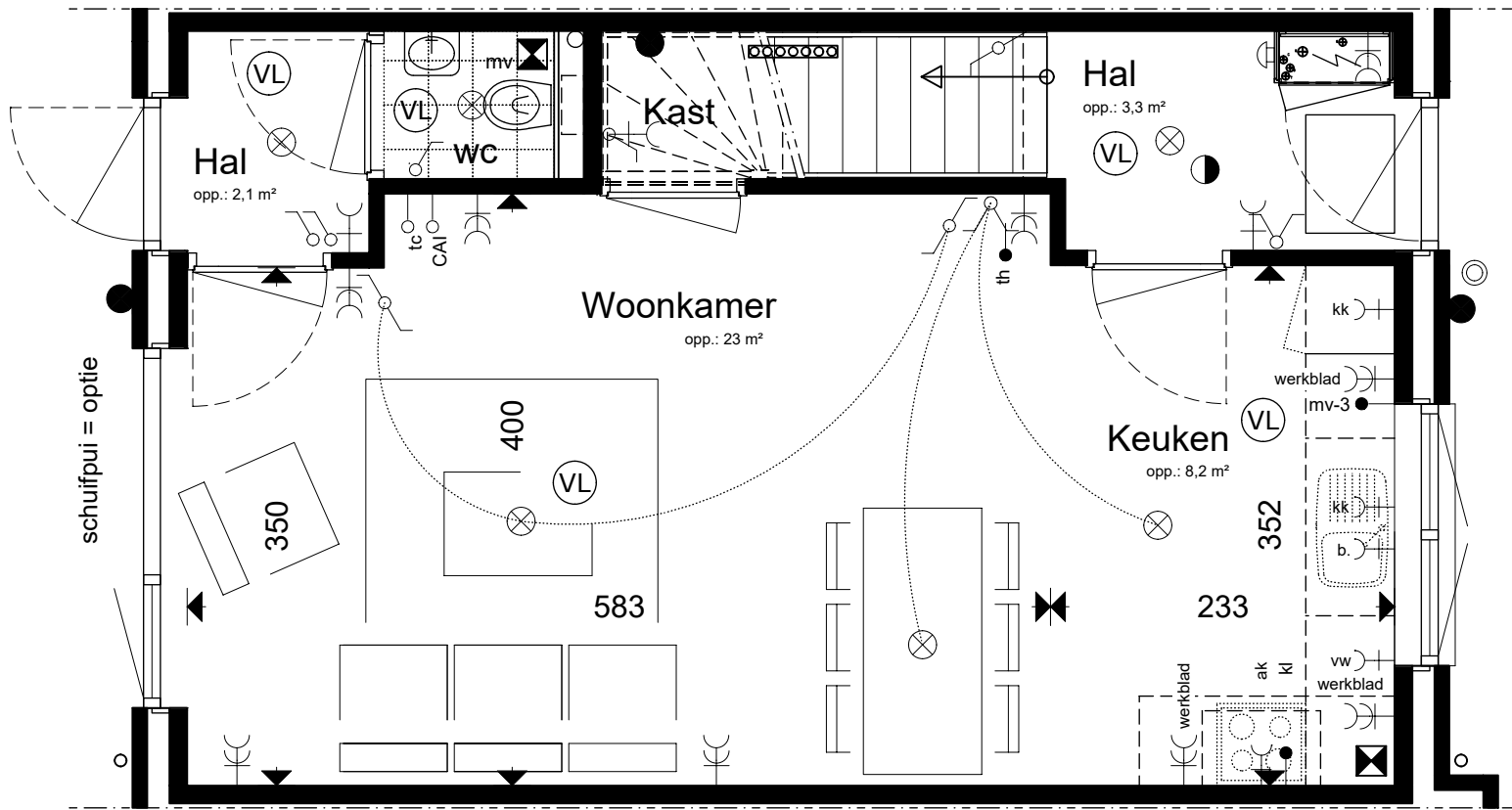
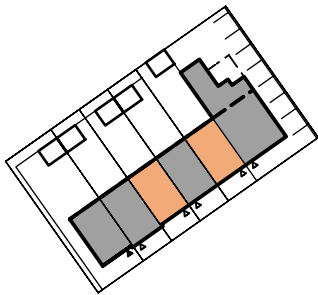
RENOVOOI

- serieschakelaar
- wisselschakelaar (hotel)
- trekwisselschakelaar
- 1-polige schakelaar
- dubbele wandcontactdoos geaard
- enkele wandcontactdoos geaard
- plafond lichtpunt
- wandlichtpunt
- aansluitpunt buitenverlichting
- rookmelder op plafond
- afzuig ventiel mechanische ventilatie
- LWP aansluiting lucht-water warmtepomp
- th thermostaat
- kl kookleiding
- b boiler (=loze leiding)
- mv-3 3 standenschakelaar mechanische ventilatie
- mv-p mv-unit op perilex wandcontactdoos
- tc loos telecom
- CAI loos CAI
- st scheertrafo (=optie)
- Co2 aansluitpunt 230V, t.b.v. Co2 sensor
- wa w.c.d. wasmachine
- m/o magnetron/oven (=optie)
- vw vaatwasser (=optie)
- kk koelkast
- km keukenmeubel
- ak afzuigkap
- bel
- deurbel
- meterkast - Groepenkast, geschikt voor max. 1x40 A
- aarding
- VL vloerverwarming = hoofdverwarming



TYPE C

Bouwnummer: 1.3 1.5



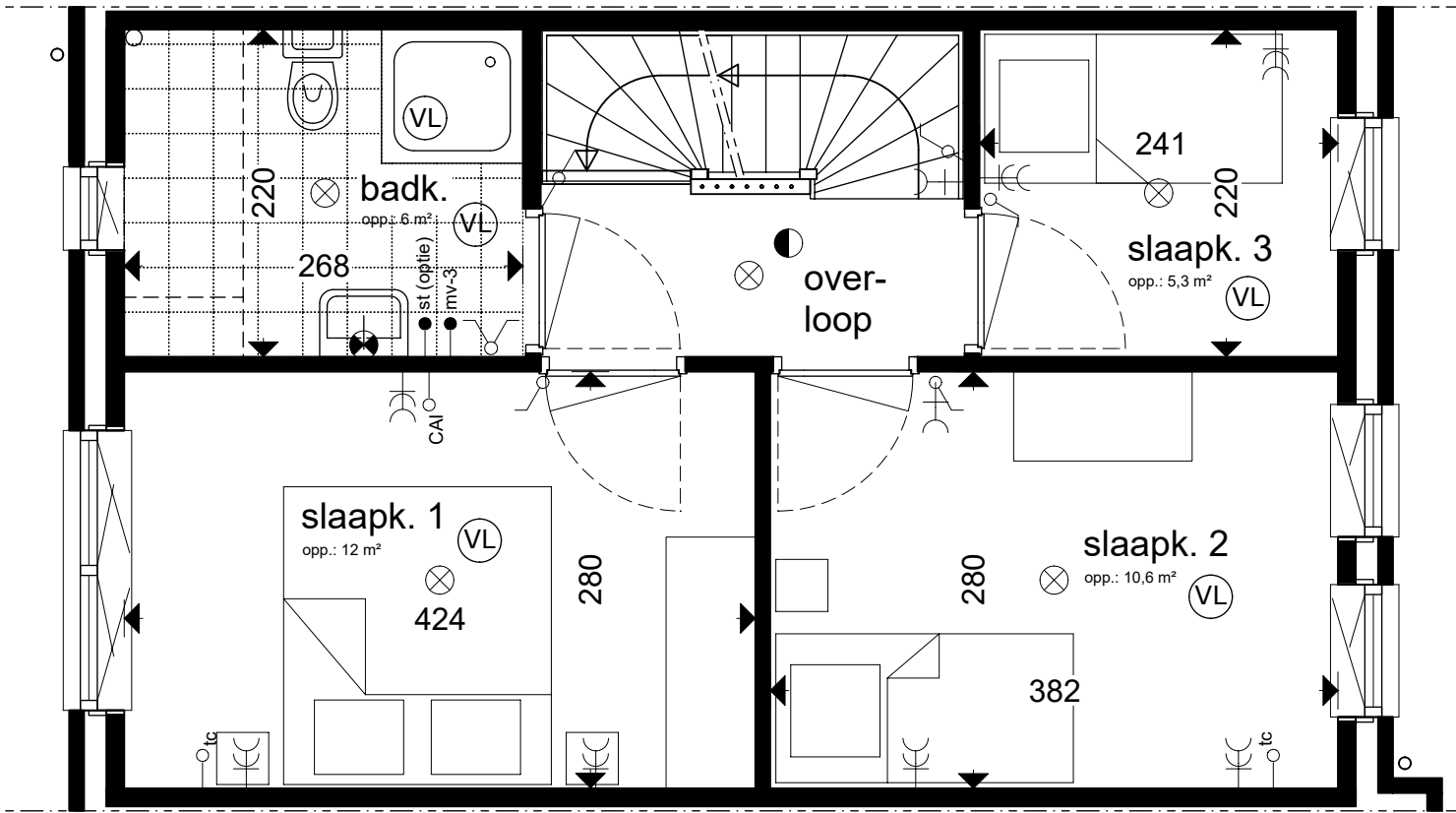
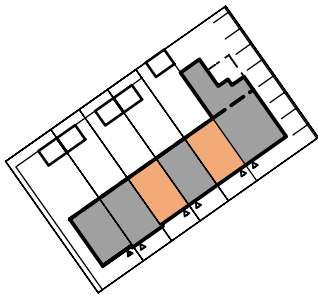
RENVOOI

- serieschakelaar
- wisselschakelaar (hotel)
- trekwisselschakelaar
- 1-polige schakelaar
- dubbele wandcontactdoos geaard
- enkele wandcontactdoos geaard
- plafond lichtpunt
- wandlichtpunt
- aansluitpunt buitenverlichting
- rookmelder op plafond
- afzuig ventiel mechanische ventilatie
- LWP aansluiting lucht-water warmtepomp
- th thermostaat
- kl kookleiding
- b boiler (=loze leiding)
- mv-3 3 standenschakelaar mechanische ventilatie
- mv-p mv-unit op perilex wandcontactdoos
- tc loos telecom
- CAI loos CAI
- st scheertrafo (=optie)
- Co2 aansluitpunt 230V, t.b.v. Co2 sensor
- wa w.c.d. wasmachine
- m/o magnetron/oven (=optie)
- vw vaatwasser (=optie)
- kk koelkast
- km keukenmeubel
- ak afzuigkap
- bel
- deurbel
- meterkast - Groepenkast, geschikt voor max. 1x40 A
- aarding
- VL vloerverwarming = hoofdverwarming



TYPE C

Bouwnummer: 1.3 1.5



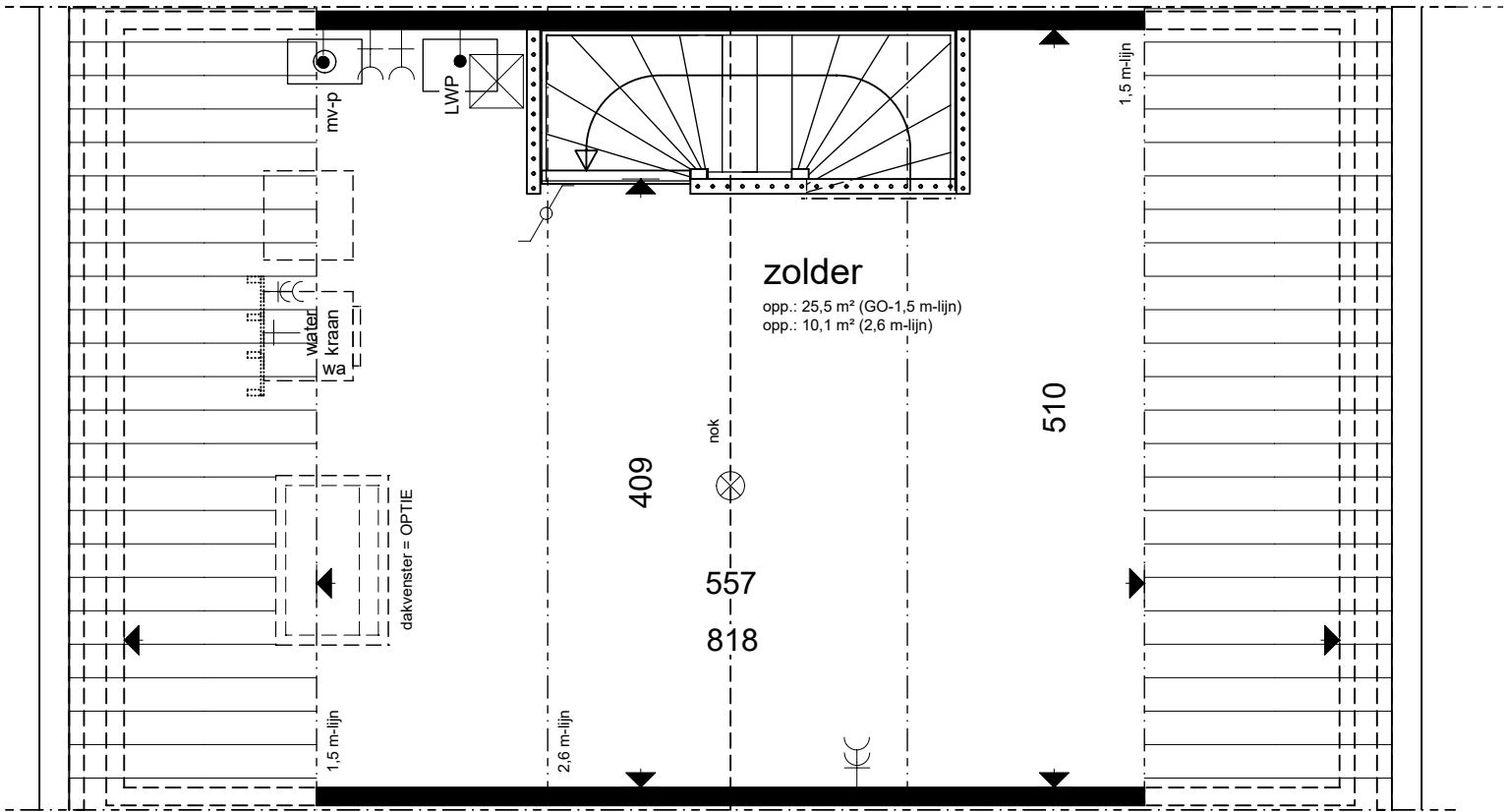
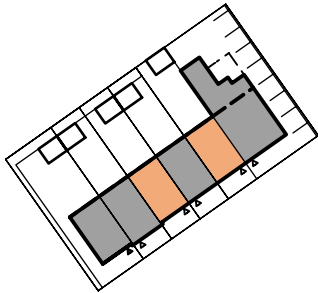
RENOVOOI

- serieschakelaar
- wisselschakelaar (hotel)
- trekwisselschakelaar
- 1-polige schakelaar
- dubbele wandcontactdoos geaard
- enkele wandcontactdoos geaard
- plafond lichtpunt
- wandlichtpunt
- aansluitpunt buitenverlichting
- rookmelder op plafond
- afzuig ventiel mechanische ventilatie
- LWP aansluiting lucht-water warmtepomp
- th thermostaat
- kl kookleiding
- b boiler (=loze leiding)
- mv-3 3 standenschakelaar mechanische ventilatie
- mv-p mv-unit op perilex wandcontactdoos
- tc loos telecom
- CAI loos CAI
- st scheertrafo (=optie)
- Co2 aansluitpunt 230V, t.b.v. Co2 sensor
- wa w.c.d. wasmachine
- m/o magnetron/oven (=optie)
- vw vaatwasser (=optie)
- kk koelkast
- km keukenmeubel
- ak afzuigkap
- bel
- deurbel
- meterkast
- Groepenkast, geschikt voor max. 1x40 A
- aarding
- VL vloerverwarming = hoofdverwarming



TYPE C

Bouwnummer: 1.3 1.5



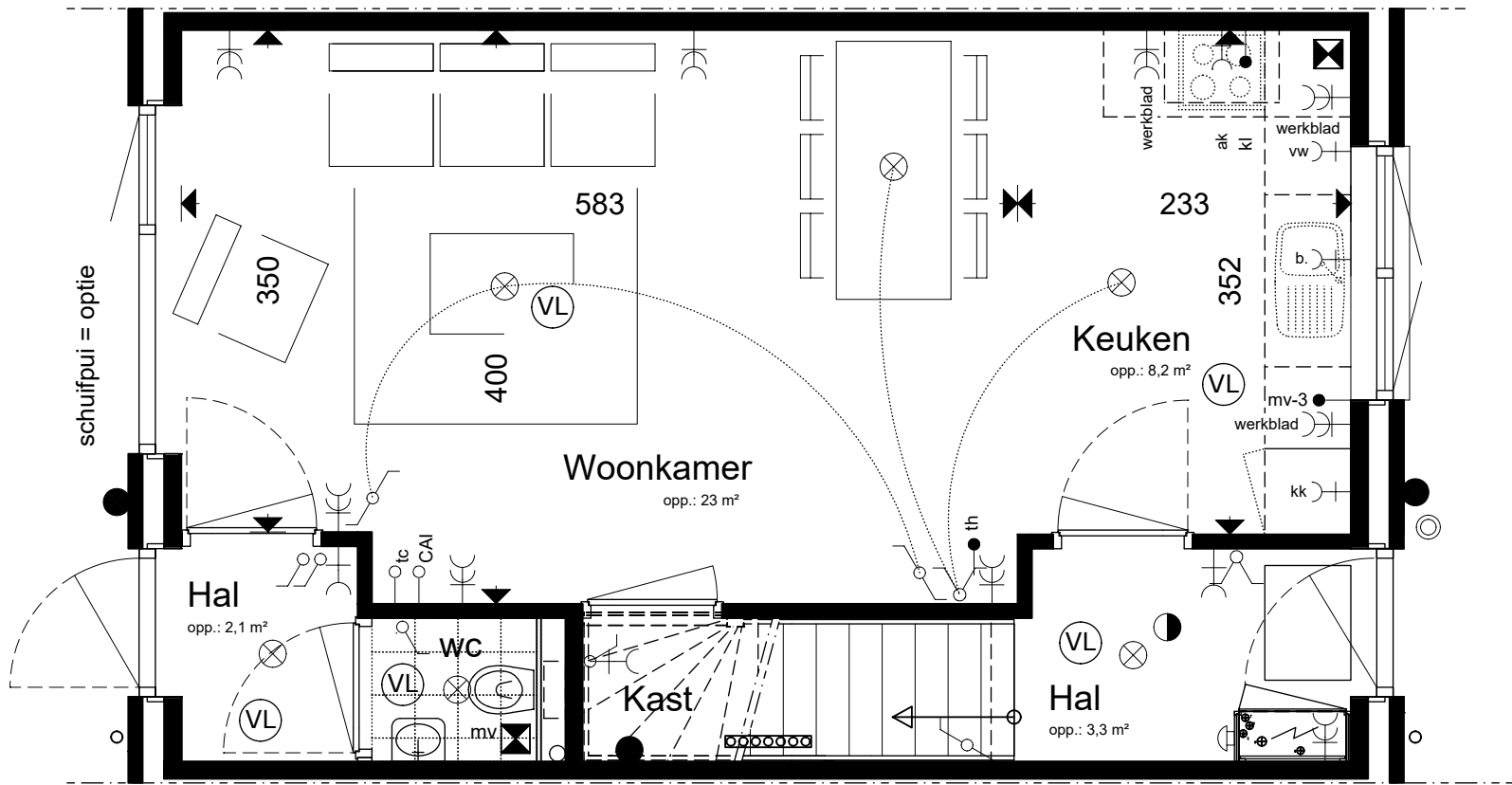
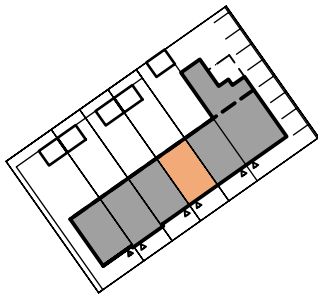
RENOVOOI

- serieschakelaar
- wisselschakelaar (hotel)
- trekwisselschakelaar
- 1-polige schakelaar
- dubbele wandcontactdoos geaard
- enkele wandcontactdoos geaard
- plafond lichtpunt
- wandlichtpunt
- aansluitpunt buitenverlichting
- rookmelder op plafond
- afzuig ventiel mechanische ventilatie
- LWP aansluiting lucht-water warmtepomp
- th thermostaat
- kl kookleiding
- b boiler (=loze leiding)
- mv-3 3 standenschakelaar mechanische ventilatie
- mv-p mv-unit op perilex wandcontactdoos
- tc loos telecom
- CAI loos CAI
- st scheertrafo (=optie)
- Co2 aansluitpunt 230V, t.b.v. Co2 sensor
- wa w.c.d. wasmachine
- m/o magnetron/oven (=optie)
- vw vaatwasser (=optie)
- kk koelkast
- km keukenmeubel
- ak afzuigkap
- bel
- deurbel
- meterkast - Groepenkast, geschikt voor max. 1x40 A
- aarding
- VL vloerverwarming = hoofdverwarming



TYPE D

Bouwnummer: 1.4



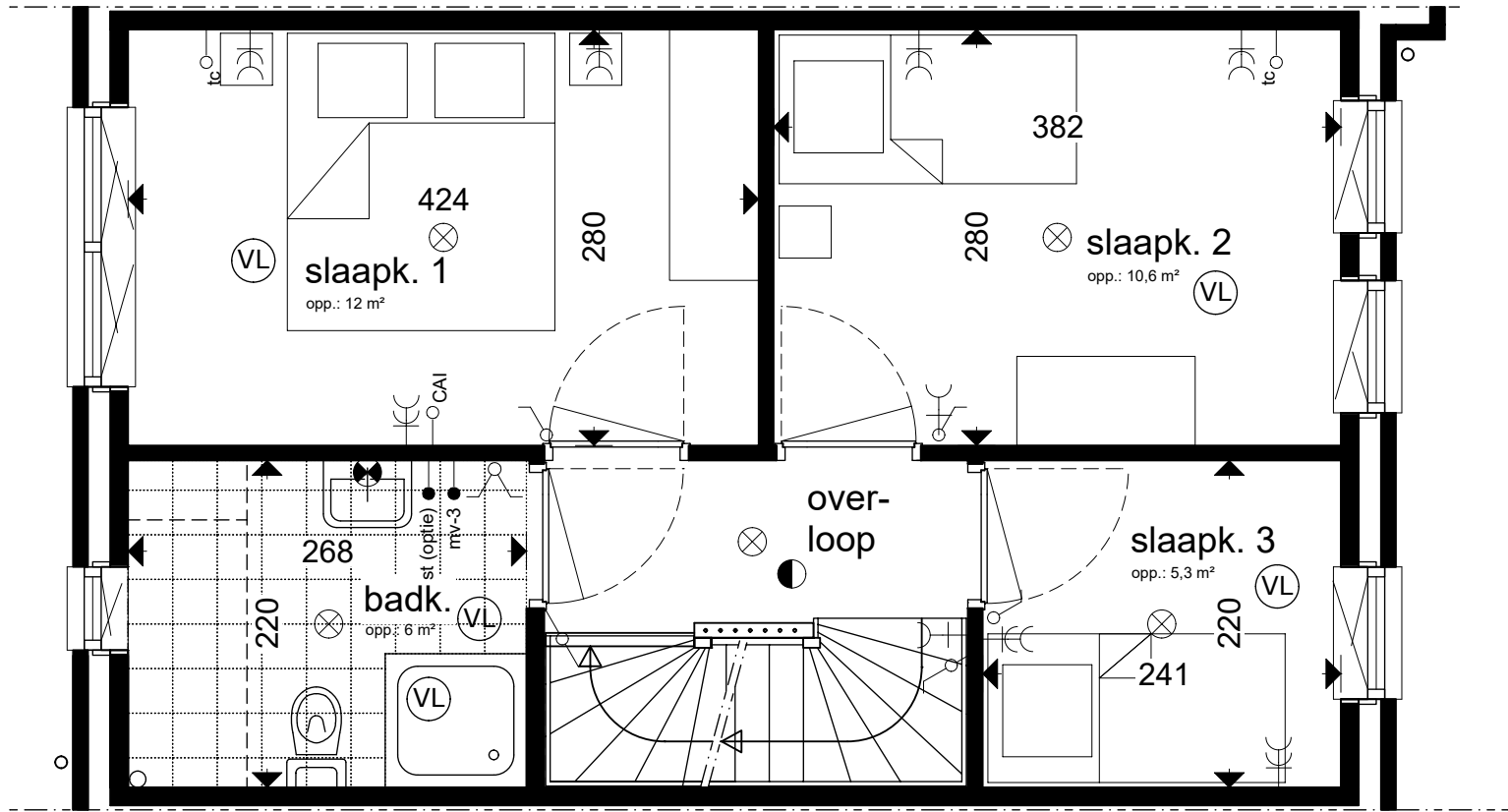
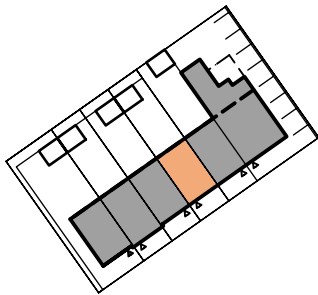
RENVOOI

- serieschakelaar
- wisselschakelaar (hotel)
- trekwisselschakelaar
- 1-polige schakelaar
- dubbele wandcontactdoos geaard
- enkele wandcontaxctdoos geaard
- plafond lichtpunt
- wandlichtpunt
- aansluitpunt buitenverlichting
- rookmelder op plafond
- afzuig ventiel mechanische ventilatie
- LWP aansluiting lucht-water warmtepomp
- th thermostaat
- kl kookleiding
- b boiler (=loze leiding)
- mv-3 3 standenschakelaar mechanische ventilatie
- mv-p mv-unit op perilex wandcontactdoos
- tc loos telecom
- CAI loos CAI
- st scheertrafo (=optie)
- Co2 aansluitpunt 230V, t.b.v. Co2 sensor
- wa w.c.d. wasmachine
- m/o magnetron/oven (=optie)
- vw vaatwasser (=optie)
- kk koelkast
- km keukenmeubel
- ak afzuigkap
- bel
- deurbel
- meterkast - Groepenkast, geschikt voor max. 1x40 A
- aarding
- VL vloerverwarming = hoofdverwarming



TYPE D

Bouwnummer: 1.4



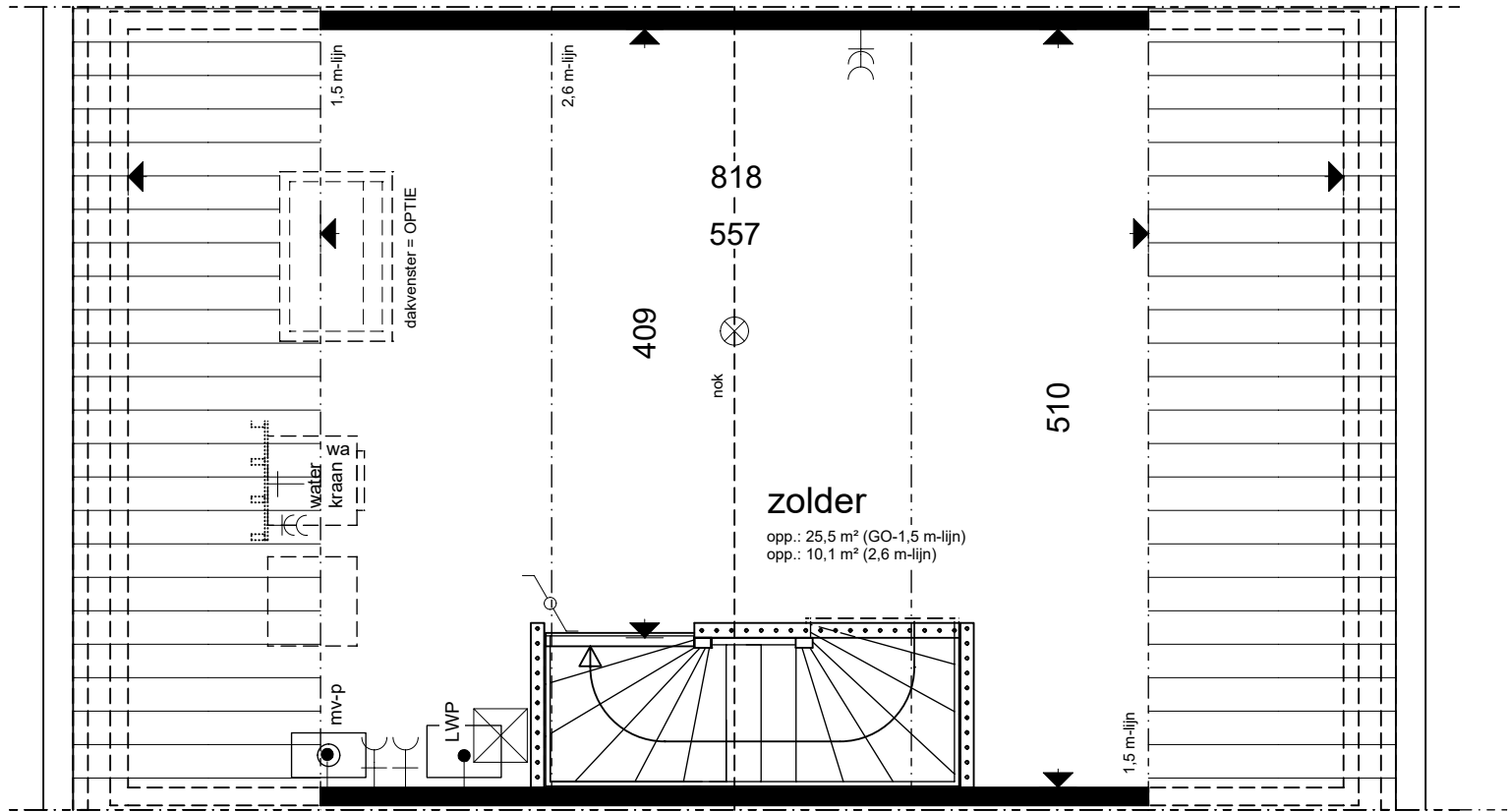
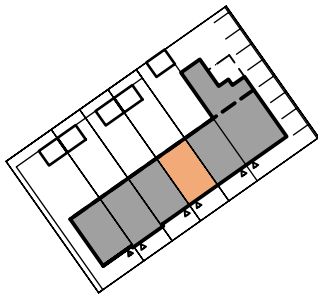
RENOVOOI

- serieschakelaar
- wisselschakelaar (hotel)
- trekwisselschakelaar
- 1-polige schakelaar
- dubbele wandcontactdoos geaard
- enkele wandcontactdoos geaard
- plafond lichtpunt
- wandlichtpunt
- aansluitpunt buitenverlichting
- rookmelder op plafond
- afzuig ventiel mechanische ventilatie
- LWP aansluiting lucht-water warmtepomp
- th thermostaat
- kl kookleiding
- b boiler (=loze leiding)
- mv-3 3 standenschakelaar mechanische ventilatie
- mv-p mv-unit op perilex wandcontactdoos
- tc loos telecom
- CAI loos CAI
- st scheertrafo (=optie)
- Co2 aansluitpunt 230V, t.b.v. Co2 sensor
- wa w.c.d. wasmachine
- m/o magnetron/oven (=optie)
- vw vaatwasser (=optie)
- kk koelkast
- km keukenmeubel
- ak afzuigkap
- bel
- deurbel
- meterkast
- Groepenkast, geschikt voor max. 1x40 A
- aarding
- VL vloerverwarming = hoofdverwarming



TYPE D

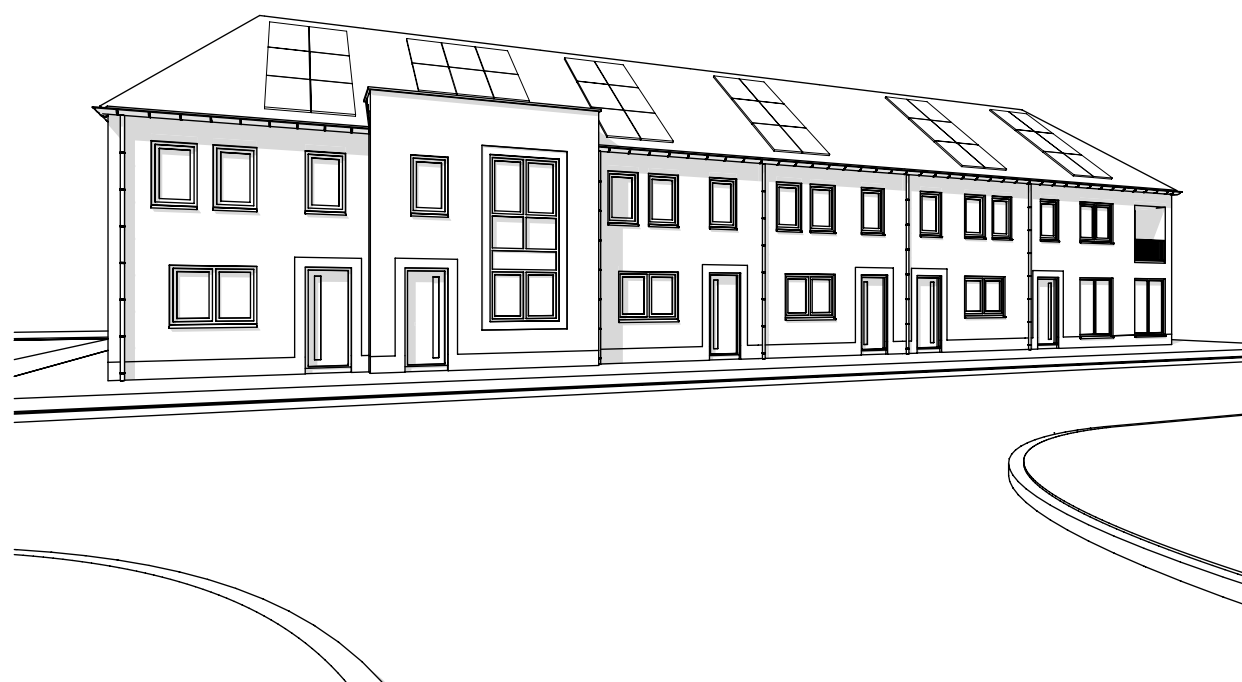
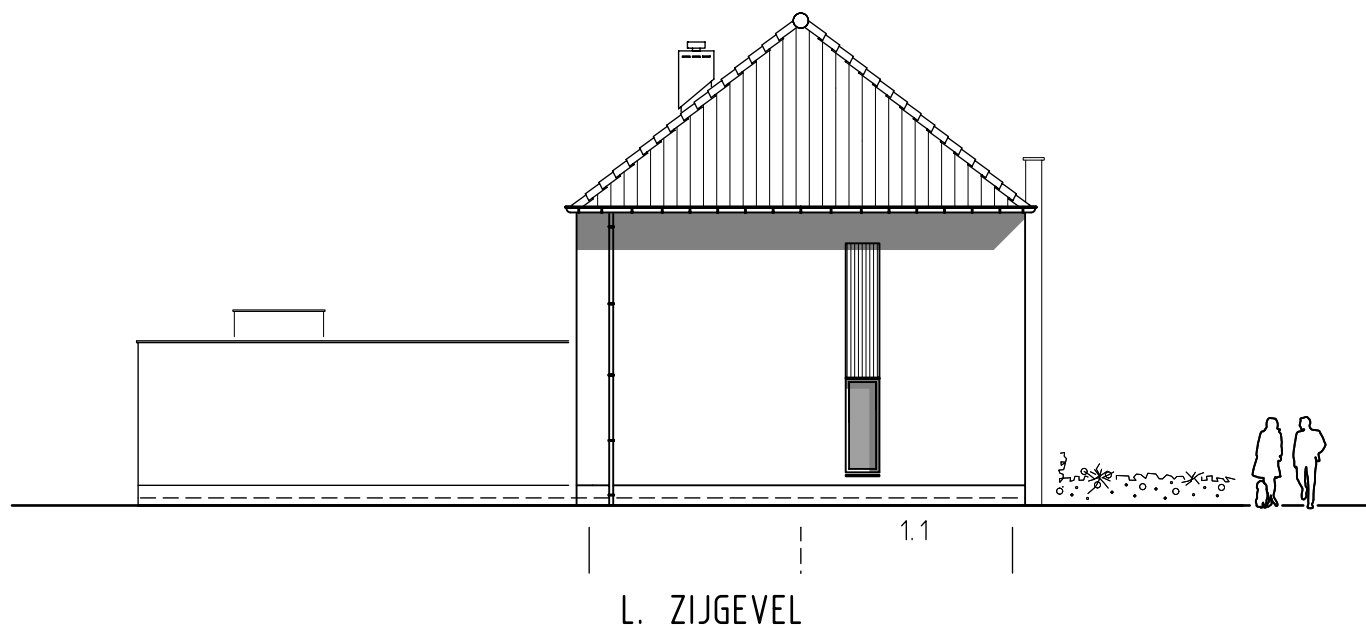
Bouwnummer: 1.4

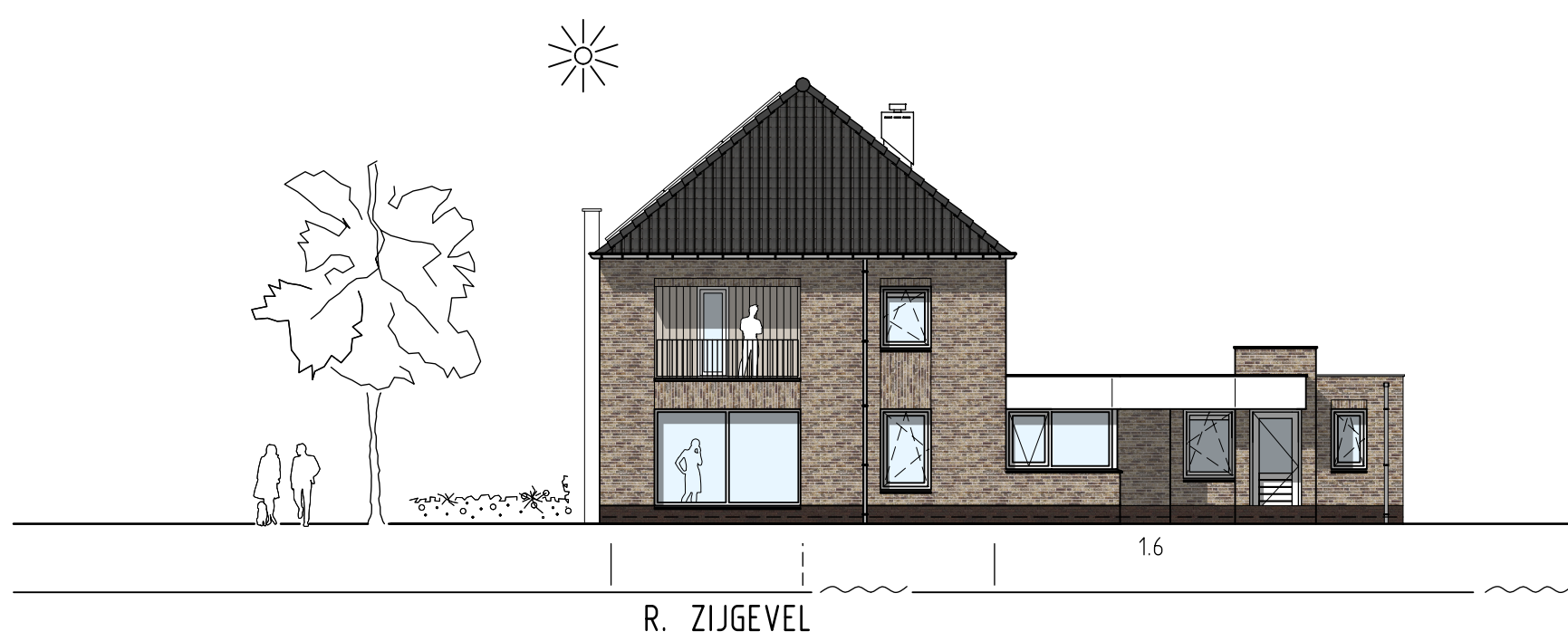
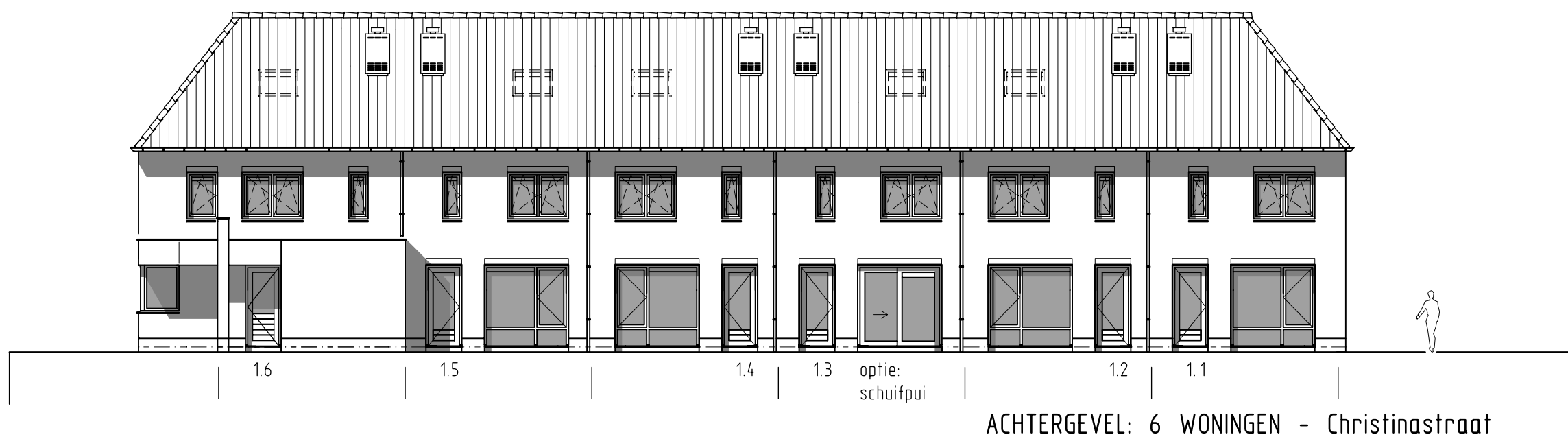


RENVOOI

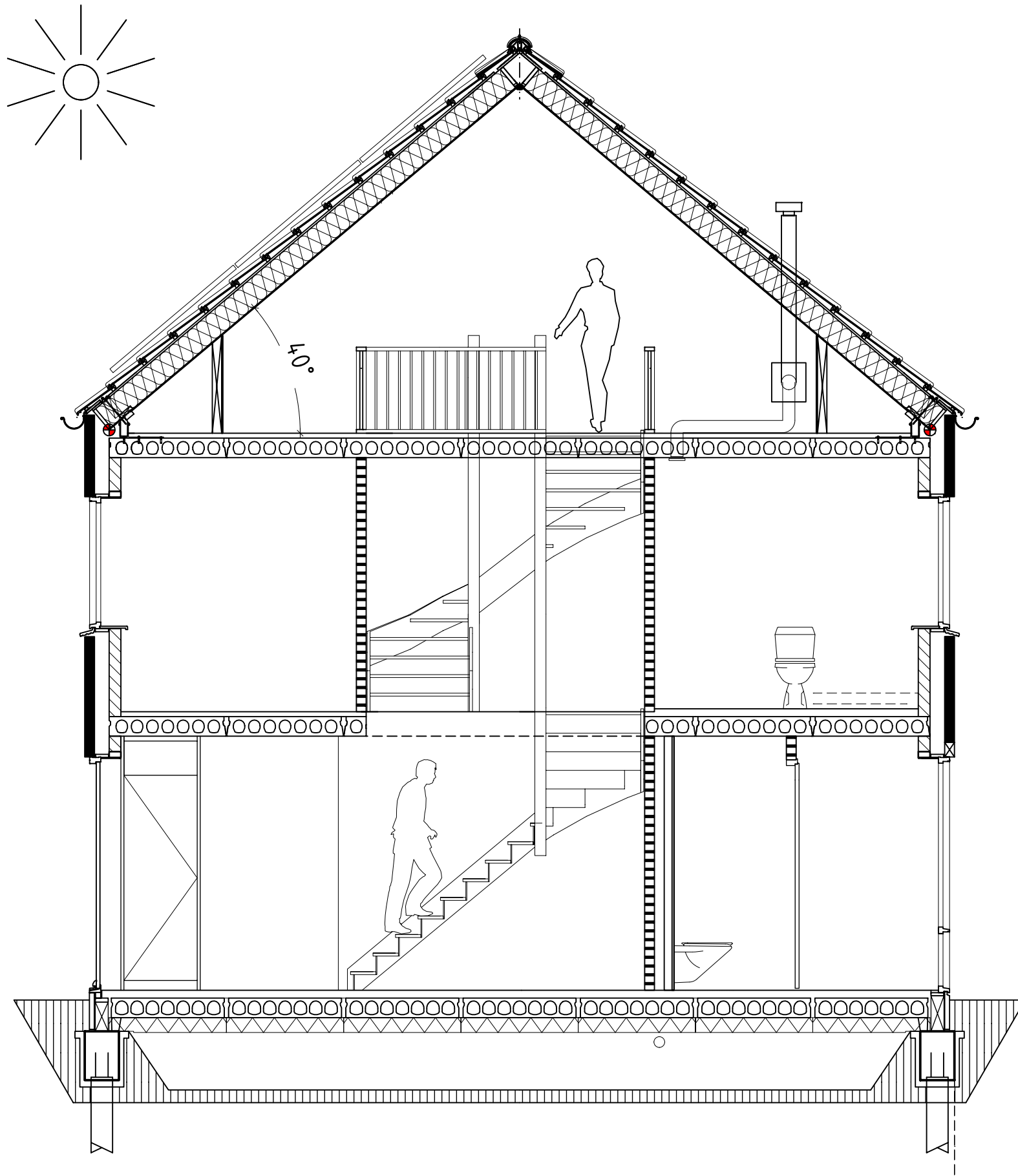
- serieschakelaar
- wisselschakelaar (hotel)
- trekwisselschakelaar
- 1-polige schakelaar
- dubbele wandcontactdoos geaard
- enkele wandcontactdoos geaard
- plafond lichtpunt
- wandlichtpunt
- aansluitpunt buitenverlichting
- rookmelder op plafond
- afzuig ventiel mechanische ventilatie
- LWP aansluiting lucht-water warmtepomp
- th thermostaat
- kl kookleiding
- b boiler (=loze leiding)
- mv-3 3 standenschakelaar mechanische ventilatie
- mv-p mv-unit op perilex wandcontactdoos
- tc loos telecom
- CAI loos CAI
- st scheertrafo (=optie)
- Co2 aansluitpunt 230V, t.b.v. Co2 sensor
- wa w.c.d. wasmachine
- m/o magnetron/oven (=optie)
- vw vaatwasser (=optie)
- kk koelkast
- km keukenmeubel
- ak afzuigkap
- bel
- deurbel
- meterkast - Groepenkast, geschikt voor max. 1x40 A
- aarding
- VL vloerverwarming = hoofdverwarming

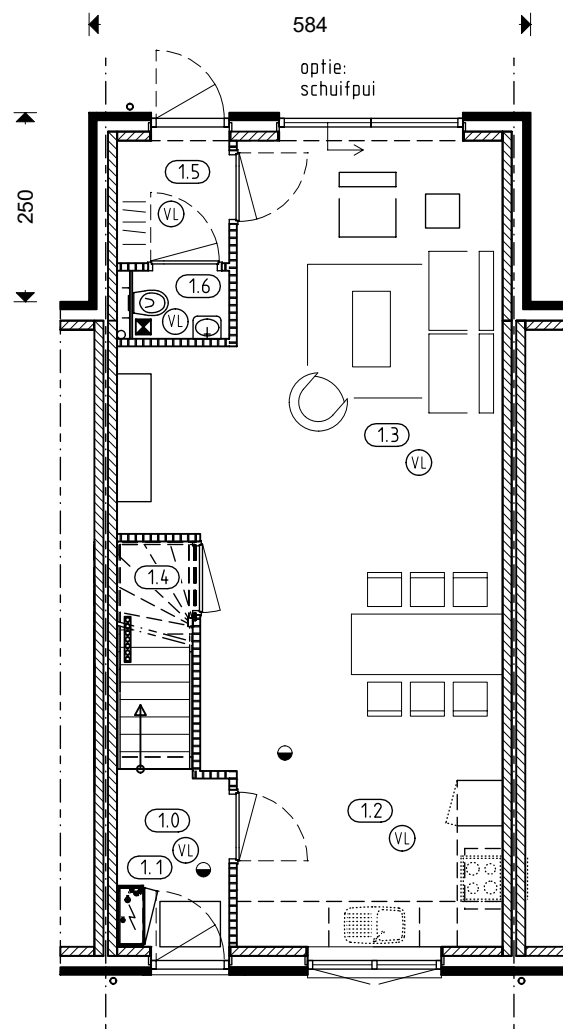






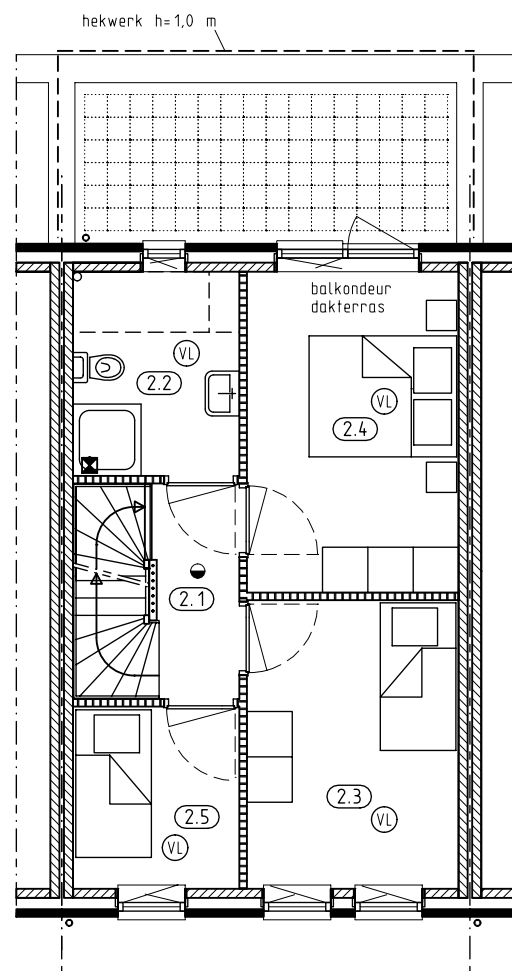
ACHTERGEVEL + R. ZIJGEVEL





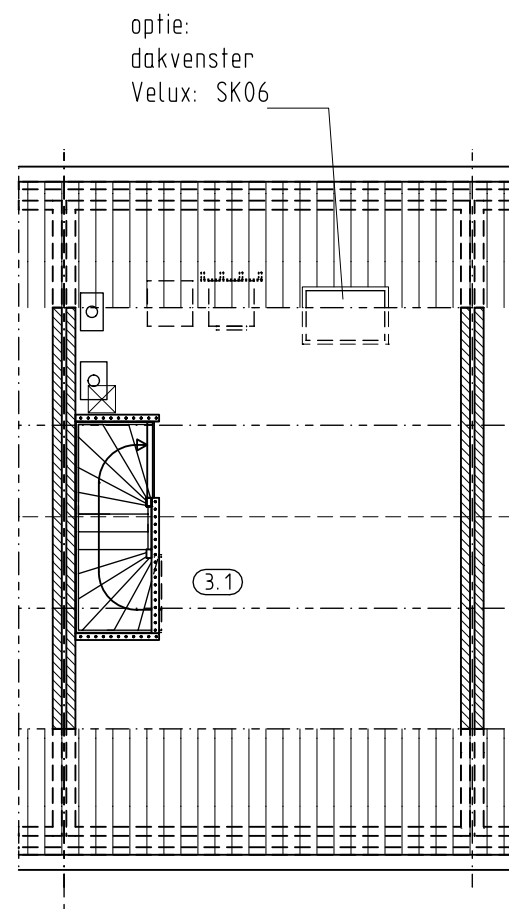
Begane grond (optie)

- aanbouw begane grond binnen achtergevel
- schuifpui achtergevel



1e Verdieping (optie)

- dakterras
- balkondeuren (dubbel)
- dakterras tegels
- stalen spijlen hekwerk



2e Verdieping (optie)

- dakvenster (dakvlak achtergevel)
- Velux: SK06
- afm.: 114x118 cm

1.23 Bouwen op erfgrens

Wanneer de aangrenzende woning tijdens de bouw wordt voorzien van een aanbouw binnen de achtergevel dan dient u er rekening mee te houden dat de buitengevel van de uitbouw van de aangrenzende woning ca. 220 mm, op het perceel van uw woning komt te staan. Dit betreft de buitengevel haaks op de achtergevel en kan bij een tussenwoning aan weerszijden van de woning plaatsvinden. Hierdoor is er geen sprake van een verspringing binnen de woning scheidende wand bij de uitbreiding van beide woningen. De fundering en buitengevel van de uitbreiding op de erfgrens is een zogenaamde mandelige muur. Als er sprake is van een toekomstige uitbreiding is de bestaande buitenmuur op de erfgrens te gebruiken als binnenmuur. Een muur is mandeling wanneer de grens tussen twee percelen van verschillende eigenaren er in de lengterichting onderdoor loopt. De rechten en plichten bij een mandelige muur staan vermeld in Het burgerlijk wetboek artikel 5:62 BW.